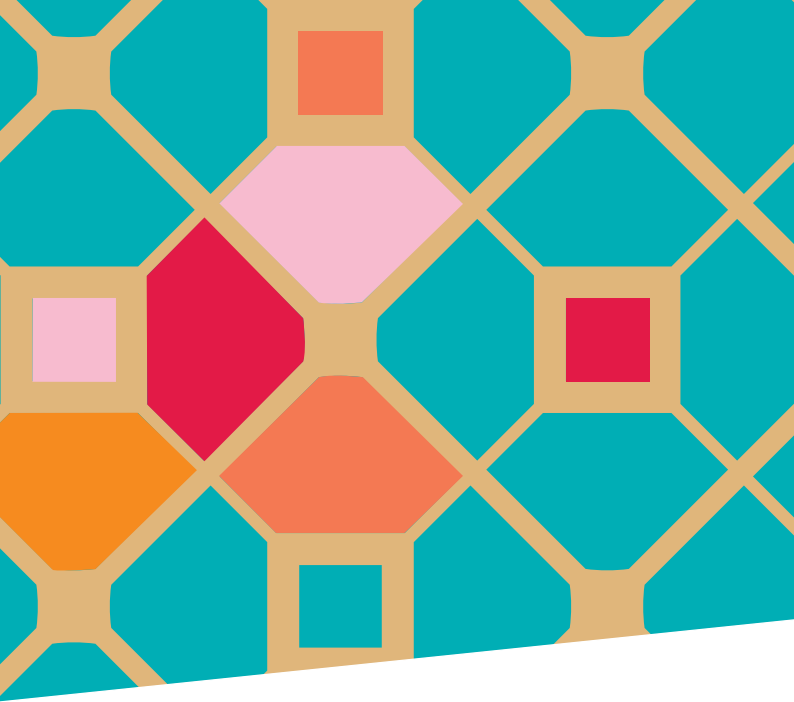




Ambulante Hilfen zur Erziehung

STUTTGART





Im Zusammenleben mit Ihrem Kind/Ihren Kindern gibt es viele glückliche Momente, aber auch Belastungen.

- Machen Sie sich Sorgen um Ihr Kind und/oder kommen Sie in der Erziehung Ihres Kindes/Ihrer Kinder an Ihre Grenzen?
- Erleben Sie schwierige Situationen, haben Stress im Familienalltag und möchten etwas dafür tun, dass die Beziehung zu Ihrem Kind/Ihren Kindern entspannter wird?
- Bekommen Sie kritische Rückmeldungen über das Verhalten Ihres Kindes/Ihrer Kinder aus der Schule oder Kita?
- Wachsen Ihnen die Aufgaben im Alltag über den Kopf?

Wenn Sie sich mit diesen oder ähnlichen Fragen beschäftigen, dann sind Sie bei uns richtig.

Wir sind ein Team aus sozialpädagogischen Fachkräften und

- beraten Eltern,
- begleiten und unterstützen Mütter und Väter bei der Organisation und Bewältigung von Alltagsthemen sowie in persönlichen Krisen,
- arbeiten mit Kindern und Jugendlichen (Einzelangebote),
- erarbeiten und üben mit Kindern und Jugendlichen soziale Kompetenzen und Selbstvertrauen in unterschiedlichen Gruppen,
- fördern junge Menschen in ihrer Entwicklung und Verselbstständigung,
- helfen Kindern und Jugendlichen bei der Integration in Tageseinrichtungen sowie Schulen und ermöglichen ihnen die Teilhabe am gesellschaftlichen Leben,
- arbeiten mit Eltern, anderen Einrichtungen und Diensten nach Absprache zusammen.

Wir erarbeiten gemeinsam mit Ihnen passende und individuelle Lösungen für Sie und Ihre Familie.

Die Gespräche sind vertraulich und deren Inhalte dürfen nur nach Ihrem Einverständnis weitergegeben werden. Sie haben ein Recht auf eine geeignete und notwendige Unterstützung durch die Hilfe zur Erziehung (§ 27 ff. SGB XIII) oder der Eingliederungshilfe (§ 35a SGB XIII). Eine ambulante Hilfe zur Erziehung ist kostenlos.

Und so läuft die ambulante Hilfe zur Erziehung ab:

- Zunächst wenden Sie sich an das wohnortnahe Beratungszentrum Jugend und Familie, schildern Ihr Anliegen und klären, ob eine Hilfe zur Erziehung die geeignete Unterstützung für Sie sein könnte.
- Bei einem gemeinsamen Treffen mit Ihnen, dem Beratungszentrum und einer sozialpädagogischen Fachkraft, die Sie dann unterstützt, wird die künftige Zusammenarbeit besprochen. Dabei werden die Ziele und der Umfang der Hilfe, meist ein bis zwei Treffen wöchentlich, schriftlich festgehalten.
- Die gemeinsamen Termine finden nach Absprache bei Ihnen zu Hause oder in Räumen des Jugendamts statt.

Kontakt

Die Abteilung Hilfen zur Erziehung betreut Bürger*innen aus Stuttgart-West und Botnang, Feuerbach und Weilimdorf sowie Hedelfingen, Obertürkheim, Untertürkheim und Wangen. Sie ist dort für die ambulanten und stationären Angebote zuständig (Schwerpunktträgerin). Insgesamt gibt es drei Anlaufstellen:

Landeshauptstadt Stuttgart
Jugendamt




Hilfen zur Erziehung
Bereich Feuerbach und Weilimdorf
Andreas Rhode


Solitudestraße 218 | 70499 Stuttgart

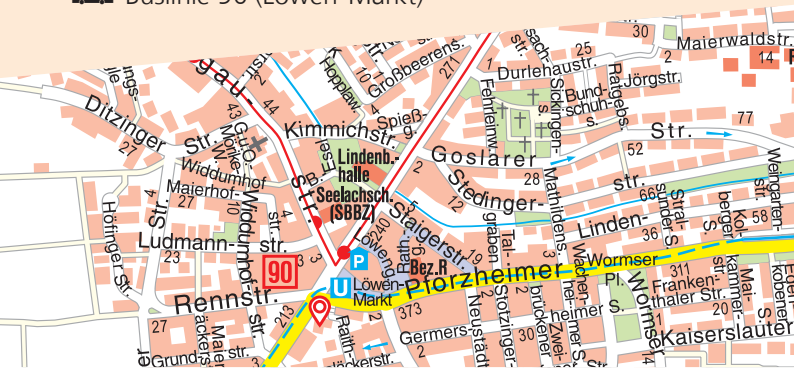
Telefon 0711 216-98162 | Fax 0711 216-98166

E-Mail: andreas.rhode@stuttgart.de

So erreichen Sie uns

 Stadtbahnlinien 6 und 16 (Löwen-Markt)

 Buslinie 90 (Löwen-Markt)



Herausgeberin: Landeshauptstadt Stuttgart, Jugendamt in Verbindung mit der Abteilung Kommunikation; Gestaltung: Karin Mutter; Kartengrundlage: Landeshauptstadt Stuttgart, Stadtmessungsamt; Bildnachweis: Getty Images/©ulimi Juni 2023



Hilfen zur Erziehung

Bereich Hedelfingen, Obertürkheim, Untertürkheim
und Wangen


Waltraud Stuntebeck

Inselstraße 5 | 70327 Stuttgart

Telefon 0711 216-80363 | Fax 0711 216-80374

E-Mail: waltraud.stuntebeck@stuttgart.de

So erreichen Sie uns

 Stadtbahnlinien 4 und 9 (Inselstraße)

Hilfen zur Erziehung

Bereich Stuttgart-West und Botnang

Jonas Alle


Johannesstraße 47 B | 70176 Stuttgart

Telefon 0711 216-80831 | Fax 0711 216-80833

E-Mail: jonas.alle@stuttgart.de

So erreichen Sie uns

 Stadtbahnlinien 2, 29 und 34 (Schloss-/Johannesstraße)

 Buslinien 41 und 42 (Rosenberg-/Johannesstraße)

